

DREHSCHALTER ROTARY SWITCH



Baureihe
Series
DS



Drehschalter – dieser neue Schaltertyp ist eine der jüngsten Entwicklungen aus dem Hause KISSLING!

In bewährter KISSLING Qualität erhalten Sie diesen Drehschalter in 1-poliger und 2-poliger Ausführung mit Wechslerfunktion. Allen individuellen Anforderungen gerecht wird der Schalter durch unterschiedliche Befestigungsarten und der Möglichkeit, den Drehknopf in zahlreichen Farben zu wählen.

Der Drehschalter zeichnet sich speziell durch seine Dichtheit IP67 & IP6K9K sowie seine hohe Schock- und Vibrationsbeständigkeit aus. Dadurch ist er speziell für den Einsatz in anspruchsvollen Anwendungsbereichen geeignet.

Typische Anwendungen:

- Anlagen- und Apparatebau
- Nutzfahrzeuge
- Baufahrzeuge / Baumaschinen
- Spezielle Eignung als System-Start/Stop-Schalter in den verschiedensten mobilen Anwendungen und in Steuerpulten auch mit Fernbedienungsfunktion

Rotary Switch – This switch is one of KISSLING's latest developments!

It is available in reliable KISSLING quality in 1-pole and 2-pole version with change-over function. These switch types are suited for various mounting conditions and thus meet your individual requirements. The rotary Switch itself is available in various colours.

The rotary switch is especially characterized by its seal level IP67 & IP6K9K as well as its high shock and vibration resistance. For this reason, it is highly suitable for performance under demanding environmental conditions.

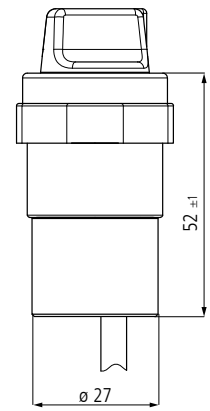
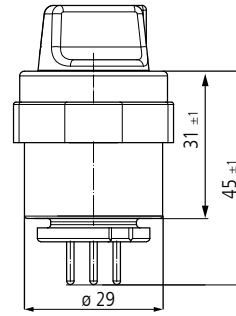
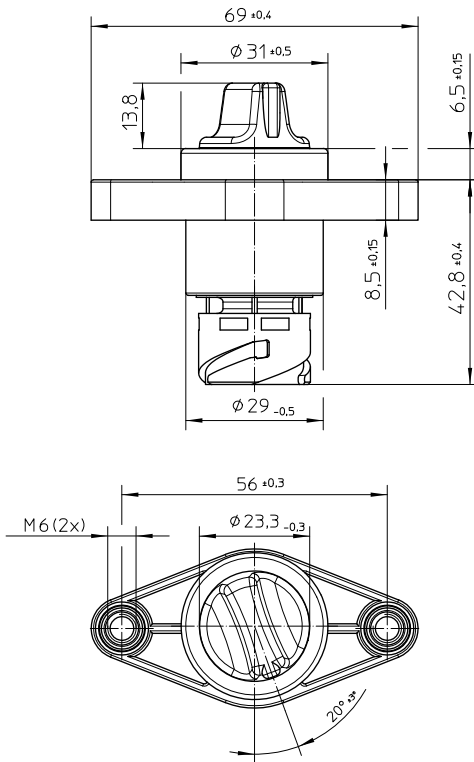
Typical applications:

- Plant and industrial engineering
- Commercial vehicles
- Construction vehicles
- Special suitability as system start/stop switch in various kinds of mobile applications and in control panels also with remote control function

Gehäuseform
Socket

Housing
Socket

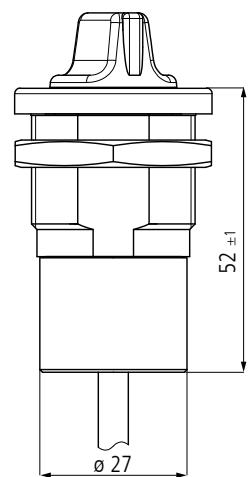
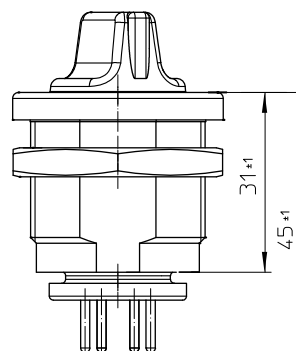
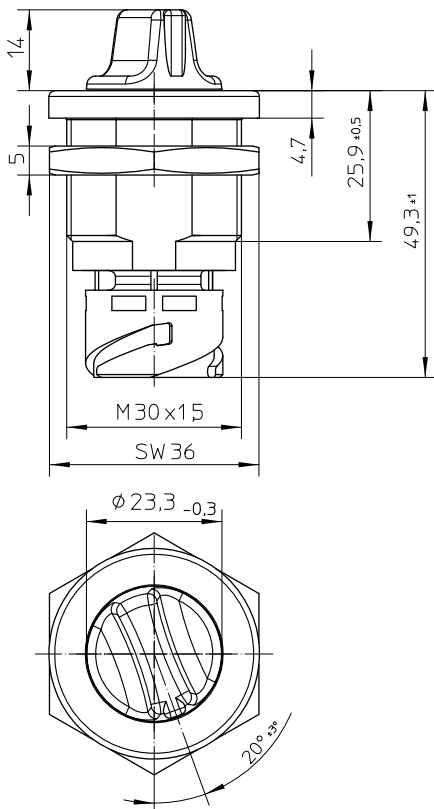
eform
1



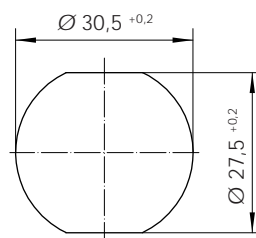
Gehäuseform
Zentrales Gewinde

Socket
Central thread

2



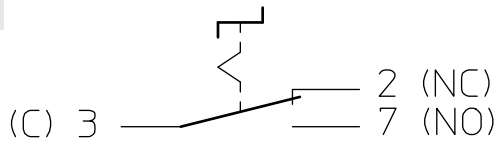
Montagebohrung
Mounting Detail



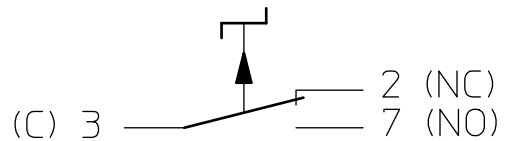
Schaltfunktion | Switching function

Wechsler 1-polig, rastend
Change-over 1-pole, maintained

1

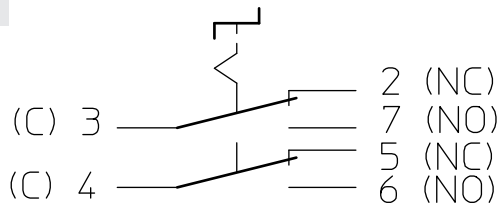


Wechsler 1-polig, tastend
Change-over 1-pole, momentary

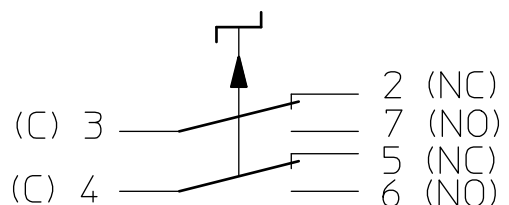


Wechsler 2-polig, rastend
Change-over 2-pole, maintained

2



Wechsler 2-polig, tastend
Change-over 2-pole, momentary

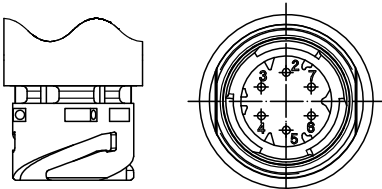


Anschluss | Connector

Steckanschluss 6-pol
in Anlehnung an DIN 72585 / ISO
15170

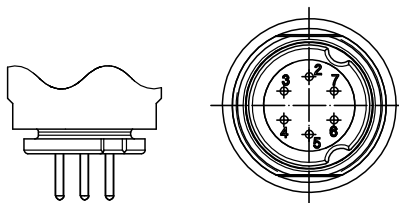
Plug and socket device 6-pol
in accordance to DIN 72585 / ISO
15170

1



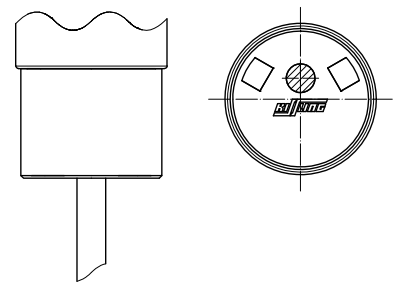
Lötanschluss
Solder Connection

2



Kabelanschluss
Cable Connection

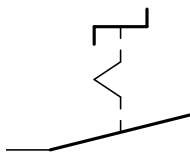
3



Betätigung | Actuation

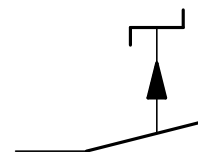
1

rastend/
maintained



2

tastend/
momentary



Bestellschlüssel | Ordering Key

DS. 2 1 2 . RT 1

1 2 3 4 5 6

Beispiel | Example

DS.212.RT1

1	Baureihe		Series
2	Gehäuseform		Housing
3	Schaltfunktion		Switching function
	1 1-polig		1-pole
	2 2-polig		2-pole
4	Anschluss		Connector
5	Betätigerfarbe (weitere Farben auf Anfrage)		Actuator colour (additional colour on request)
	RT rot		RT red
	BL blau		BL blue
	SW schwarz		SW black
	GE gelb		GE yellow
	GN grün		GN green
6	Betätigung		Actuation
	1 rastend		1 latching
	2 tastend		2 momentary

Weitere Typen und Sonderlösungen auf Anfrage | Other types and special types upon request

Technische Daten | Technical Data

Allgemeine Daten | Environmentally Characteristics

Gehäusewerkstoff	PA		Material housing
Betätigerwerkstoff	PA		Material actuator
Schutzart	IEC 60529, IP6K9K		Protection
Umgebungstemperatur	-40°C bis +90°C	-40°F to +194°F	Temperature range
Anschlüsse	CuZn		Material terminals
Einbaulage	beliebig optional		Mounting position

Anzugsdrehmomente | Max. torque

Gewindegrößen	M30 = max 6 Nm / M6 = max 7 Nm		Thread sizes
---------------	--------------------------------	--	--------------

Mechanische Daten (Wechsler) | Mechanical Data (Change-over)

Schaltweg			Contact travel
Rastfunktion	40°		Latching function
Tastfunktion	30°		Momentary function
Schaltkraft	max 40 N		Operating force
Stromführende Teile	Cu-Legierung	Cu-alloy	Current carrying parts
Kontaktwerkstoff	Ag-Legierung	Ag-alloy	Contact material
Mech. Lebensdauer	100 000 Schaltspiele	cycles	Mechanical life
Schalzhäufigkeit	max.100/min		Frequency

Elektrische Daten | Electrical Data

Betriebsspannung	9VDC – 32VDC		Voltage range
Nennlast (ohmsch)	10 mA bis/to 5 A		Resistive load

Weitere Typen und Sonderlösungen auf Anfrage | Other types and special types upon request



Kissling Elektrotechnik GmbH
 Bohnland 16
 D-72218 Wildberg
 Telefon: +49 (0) 70 54/2 06-0
 Telefax: +49 (0) 70 54/2 06-3 02
 E-mail: info@kissling.de
 Internet: www.kissling.de

Irrtümer und Änderungen vorbehalten
 Errors excepted and subject to
 change