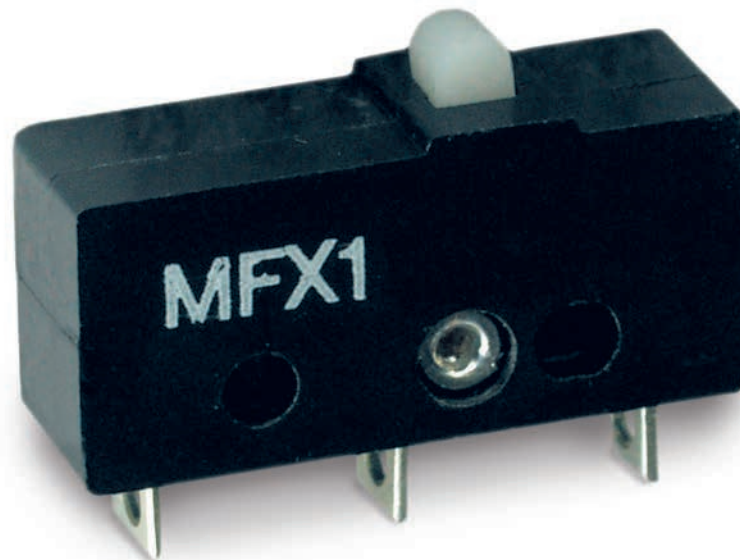


MIKROSCHALTER MICRO SWITCH



Baureihe
Series

MFX1



Funktionssichere Schnappschalter mit hoher Schaltgenauigkeit für verschiedenste Anwendungsgebiete.

Schaltleistungsspektrum von 0,1 A bis 6 A (AC) bei hoher Lebensdauer. Sicheres Schaltverhalten selbst bei kleinen Betätigungsgeschwindigkeiten.

Typische Anwendungen:

- Fahrzeugbau
- Allgemeiner Maschinenbau
- Anlagen- und Apparatebau
- Medizintechnik

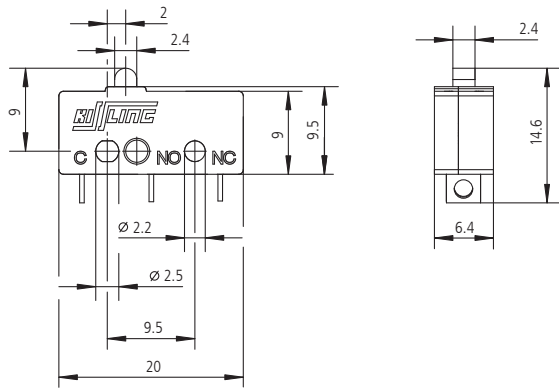
High reliability snap switches with precise switching characteristic for different applications.

Load switching range from 0.1 A up to 6 A (AC) with high lifetime. Exact switch characteristics especially in the case of minimal actuating speed.

Typical applications:

- *Automotive Equipment*
- *General Mechanical Engineering*
- *Appliance and Industrial Engineering*
- *Medical Equipment*

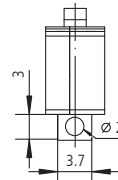
Abmessungen | Dimensions



Anschlüsse | Connection Types

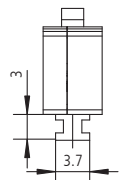
01

Lötanschluss
Solder
Connection



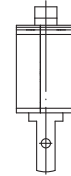
02

Lötanschluss
Solder
Connection



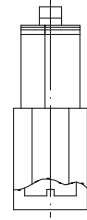
05

Flachstecker
für Steckhülse
Faston terminals
for receptacles
2.8 x 0.5



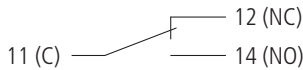
06

Schraub-
anschluss
Screw
terminals
M3x4-
ISO 1580

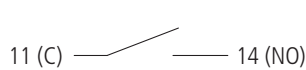


Schaltfunktion | Switching function

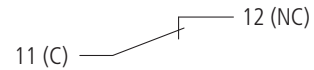
1 Wechsler | Change-over



2 Schliesser | NO



3 Öffner | NC



Bestellschlüssel | Ordering Key

MFX1 01 1 2 02

1 2 3 4 5

Beispiel | Example

MFX1 011 202

1	Baureihe	Series
2	Betätiger Standard 01	Actuator standard 01
3	Schaltfunktion	Switching function
4	Schaltklasse Standard 2	Class Standard 2
5	Anschlüsse	Connection types
	Hebelausführungen auf Anfrage.	Lever types upon request.

Technische Daten | Technical Data

	Aufbau Construction	
Gehäusewerkstoff	Thermoplast GF	Housing material
Schutzart Innenraum	IP 40 IEC 60529 DIN 40050-9	Protection interior
Schutzart Anschluss	IP 00 IEC 60529 DIN 40050-9	Protection terminals

	Mechanische Daten (Wechsler) Mechanical Data (Change-over)	
Vorlauf	0.2 mm – 0.6 mm	Pre-travel
Nachlauf	> 0.8 mm	Overtravel
Differenzweg	0.01 mm – 0.12 mm	Movement differential
Schaltkraft	0.85 N – 2.0 N	Operating force
Rückschaltkraft	> 0.4 N	Release force
Stromführende Teile	Cu-Legierung Cu-alloy	Current carrying parts
Kontaktwerkstoff	Ag	Contact material
Mech. Lebensdauer	10 Mio.	Mechanical life
Schalzhäufigkeit	max. 200/min	Frequency
Umgebungstemperatur	-10°C bis +85°C +14°F to +185°F	Temperature range

	Elektrische Daten Electrical Data	
Nennspannung	250 VAC, 24 VDC	Nominal voltage
Dauerstrom	5 A	Continuous current
Schaltleistung min.	24 VDC, 20 mA	Min. switching capacity

Für kleinere Spannungen bzw. Ströme empfehlen wir
Schalter mit vergoldeten Kontakten.
Kundenspezifische Sonderlösungen auf Anfrage.

It is recommended to use gold-plated contacts
for lower currents or voltages.
Special types upon request.

Kissling Elektrotechnik GmbH
Bohmland 16
D-72218 Wildberg
Telefon: +49 (0) 70 54 / 2 06-0
Telefax: +49 (0) 70 54 / 2 06-3 02
E-mail: info@kissling.de
Internet: www.kissling.de